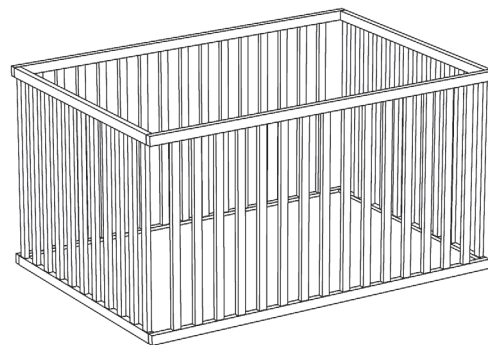




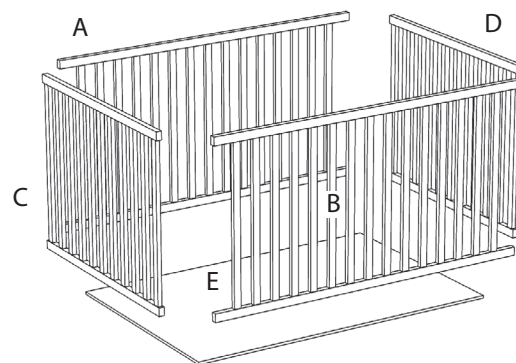
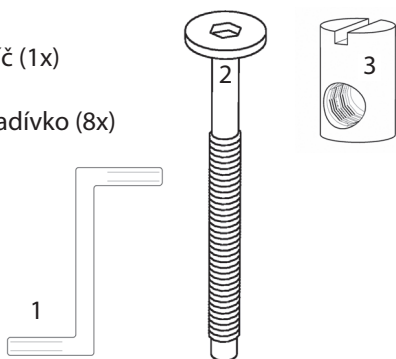
Dětská ohrádka Honzík

Návod k montáži a použití



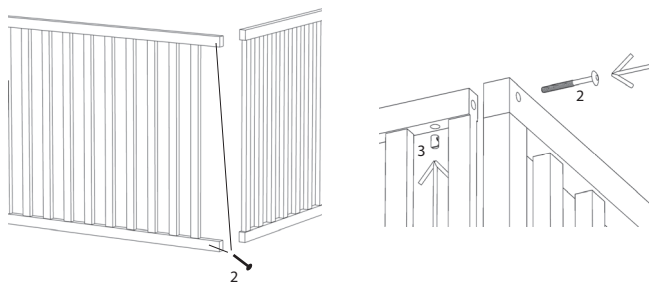
Seznam dílů:

- 1 – imbusový klíč (1x)
- 2 – šroub (8x)
- 3 – utahovací kladívko (8x)



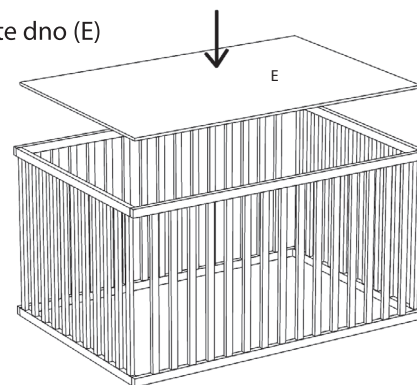
1.

Pomocí šroubů (2) a utahovacích kladívek (3) spojte čela (A, B) a boky ohrádky (C, D). Lišty pro položení desky musí být uvnitř postýlky.



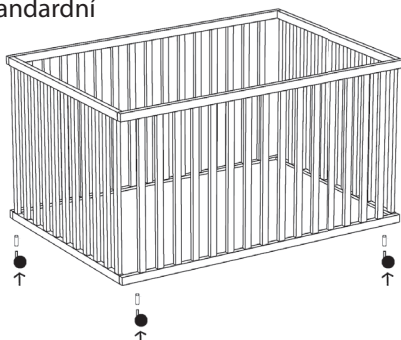
2.

Do ohrádky nasadte dno (E)



3.

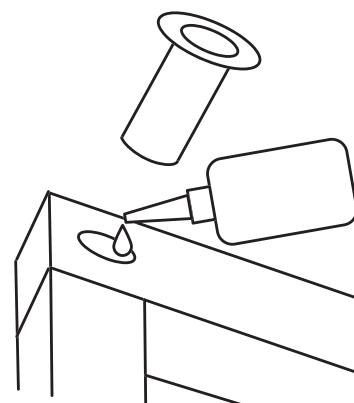
Spodek ohrádky je předvrtaný pro případné nasazení koleček (nejsou standardní součástí ohrádky).

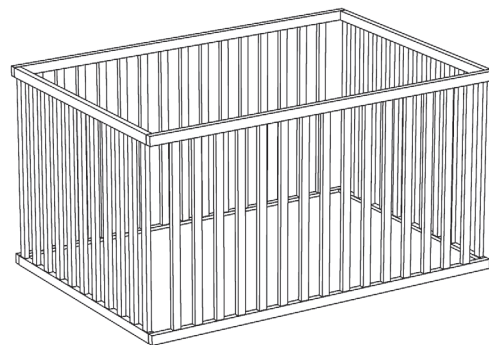


4.

Doporučení:

V případě, že dojde k uvolnění plastových pouzder v ohrádce, doporučujeme jejich nalepení lepidlem na dřevo, aby nedocházelo k vypadávání koleček a možnému vylomení dřevěné lišty.





Dětská ohrádka Honzík

Návod k montáži a použití

Uschovejte pro pozdější potřebu

- Dětské ohrádky jsou vyrobeny z borovicového nebo bukového dřeva. Dno je vyrobeno z MDF obloženém molitanem a potaženém PVC. Ohrádky jsou stříkané bezbarvým lakem. Použité nátěrové hmoty a laky jsou zdravotně nezávadné a vyhovují požadavkům Vyhlášky Ministerstva zdravotnictví č. 84/2001 Sb. kladených na výrobky s lakovanou povrchovou úpravou.
- **Dodávané ohrádky jsou atestovány pro děti do 3 let.**
- Dbejte na řádné odstranění obalového materiálu (fólií, igelitů, kartonů aj.).
- Ohrádka se montuje na rovné ploše, během sestavování nechte šrouby povolené, teprve po sestavení celé ohrádky je pevně dotáhněte. Během používání je nutná kontrola těchto šroubů, popřípadě je potřeba je dotáhnout.
- Ohrádku udržujeme v čistotě mýdlovou vodou bez jiných chem. prostředků
- **K čištění dna nepoužívejte vlhčené čisticí ubrousky a dětská mlíčka!**
- Lišty vyložené od nasazených koleček vlivem nešetrného zacházení (jízda přes prahy apod.) nejsou důvodem k reklamaci.
- Nosnost ohrádky je max. 15 kg.

Upozornění!

- Neumísťujte ohrádku do blízkosti oken, kde by mohlo dojít k uškrcení dítěte šňůrami od závěsů nebo záclon.
- Nenechávejte dítě bez dozoru v ohrádce. Mějte nad dítětem stále dohled, i když dítě spí.
- Udržujte ve velké vzdálenosti od zdrojů tepla (radiátory, kamna atd.) a jiných zdrojů nebezpečí.
- Nedávejte do ohrádky žádné další vycpávky nebo jiné věci, které by tak mohly dítěti umožnit vyklánět se směrem ven.
- Nedávejte do ohrádky žádné ostré předměty, šňůrky ani tam nezavěšujte hračky pomocí šňůrek, tyto by mohly vést k uškrcení nebo poškození zdraví dítěte.
- Dávejte vždy pozor na to, aby byly veškeré spojovací prvky řádně upevněné. Některé šrouby by se mohly uvolnit, a tím vytvořit místa, kde by mohlo dojít k přiskřípnutí nebo k zaseknutí části oděvů, například šňůrek, řetízků, stužek na dudlík, apod.: to znamená nebezpečí poškození zdraví nebo uškrcení.

Reklamační řád

- Účtenka z obchodu slouží zároveň jako záruční list.
- V případě výrobní vady reklamujte výrobek u prodejce, u kterého jste zboží zakoupili. Pokud prodejce již neexistuje, je možné výrobek reklamovat poštou přímo u velkoobchodu Scarlett.
- Záruka se nevztahuje na závady vzniklé opotřebením a nešetrným zacházením s výrobkem.

Zdzislaw Krajewski - Scarlett
Drahenská ul. 500, Novosedlice u Teplic
tel.: +420 417 535 770, www.scarlett.cz
IČ: 627 44 763